



# Plast White

## Pannello radiante a nocche

### DESCRIZIONE

Pannello isolante in polistirene espanso sinterizzato termoformato, con nocche ad incastro e pellicola superficiale di spessore 0,6 mm.

### INTERASSE DI POSA

Multipli di 50 mm

### DIAMETRO DEI TUBI UTILIZZABILI

16 e 17 mm

### PLUS

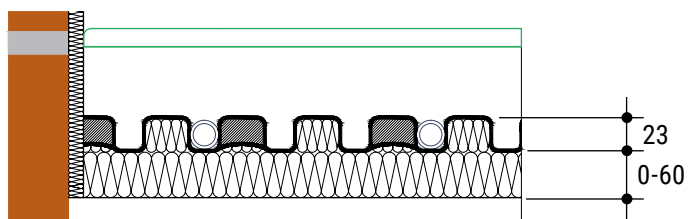
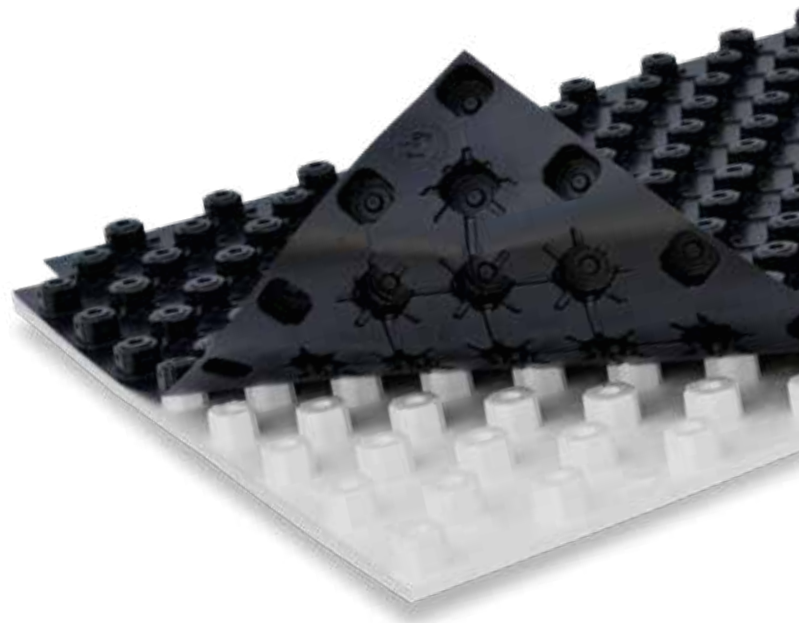
Il vasto range di altezze disponibili rende la gamma PLAST WHITE flessibile ed adatta ad ogni esigenza di installazione.

La pellicola superficiale di elevato spessore conferisce grande resistenza alla calpestabilità.

### POSA

È un sistema di riscaldamento a pavimento in cui il tubo viene posato su un pannello bugnato. Il sistema si installa velocemente e non richiede l'uso di attrezzature speciali.

È fondamentale che il pannello venga posato su di una superficie completamente piana.



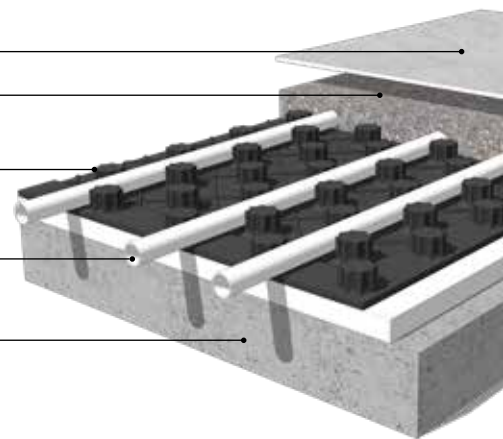
Finitura pavimento

Massetto

Pannello  
PLAST WHITE

Tubo per riscaldamento  
a pavimento

Sottofondo  
in CLS alleggerito



### Cappellotto S.r.l.

Via Interporto Centro Ingresso, 37 sett. A2-19 - 33170 Pordenone (PN)  
P.IVA - C.F. 01650790932 - T +39 0434 360051 - F +39 0434 368865  
info@cappellottosrl.com - [cappellottosrl.com](http://cappellottosrl.com)



**DATI TECNICI**

Descrizione		UFH01 00000	UFH01 15010	UFH01 15020	UFH01 15026	UFH01 15030	UFH01 15043	UFH01 15051	UFH01 15060
Coefficiente di conduttività termica	W/mK	-	0,034	0,034	0,034	0,034	0,034	0,034	0,034
Resistenza termica Rd secondo EN1264-4:2021	m <sup>2</sup> K/W	-	0,25	0,55	0,75	0,85	1,25	1,50	1,75
Resistenza a compressione al 10% di deformazione	kPa	-	150	150	150	150	150	150	150
Spessore totale	mm	23	33	43	49	53	66	74	83
Spessore isolamento	mm	-	10	20	26	30	43	51	60
Spessore film superficiale	mm	1,00	0,60	0,60	0,60	0,60	0,60	0,60	0,60
Dimensioni pannello	mm	1450x850	1450x850	1450x850	1450x850	1450x850	1450x850	1450x850	1450x850
Dimensioni utili pannello	mm	1400x800	1400x800	1400x800	1400x800	1400x800	1400x800	1400x800	1400x800
Superficie singolo pannello	m <sup>2</sup>	1,12	1,12	1,12	1,12	1,12	1,12	1,12	1,12
Diametro tubi utilizzabili	mm	16-17	16-17	16-17	16-17	16-17	16-17	16-17	16-17
Confezione (foglio singolo)	m <sup>2</sup>	1,12	-	-	-	-	-	-	-
Confez. (in scatole di cartone)	pezzi/ m <sup>2</sup>	-	14 / 15,68	10 / 11,20	8 / 8,96	8 / 8,96	6 / 6,72	5 / 5,60	4 / 4,48
Bancale	m <sup>2</sup> / cf.	201,60	109,76 / 7	78,40 / 7	62,72 / 7	62,72 / 7	47,04 / 7	39,20 / 7	31,36 / 7

**VOCE DI CAPITOLATO**

Pannello bugnato PLAST WHITE, in polistirene espanso, conforme alla normativa EN 13163, autoestinguente (reazione al fuoco in base a EN 13501-1: Euroclasse E), esente da CFC, provvisto superficialmente di una robusta pellicola rigida in polistirene di spessore 0,6 mm (EN 1264-4 paragrafo 4.2.2.3) accoppiata al pannello isolante. Le bugne superficiali hanno una speciale sporgenza blocca tubo e permettono la posa del tubo con interasse di 50 mm. La giunzione fra i pannelli è realizzata per mezzo di speciali bugne perimetrali maschio/femmina con sovrapposizione delle stesse.

**CARATTERISTICHE TECNICHE**

Coefficiente di conducibilità termica dichiarata: 0,034 W/mK [EN 13163]  
 Resistenza a compressione al 10 % di deformazione: 150 kPa [EN 826]

Codice UFH0115010:

Spessore isolante/totale 10/33 mm; resistenza termica dichiarata secondo EN1264-4:2021: 0,25 m<sup>2</sup>K/W; confezione da 15,68 m<sup>2</sup>

Codice UFH0115020:

Spessore isolante/totale 20/43 mm; resistenza termica dichiarata secondo EN1264-4:2021: 0,55 m<sup>2</sup>K/W; confezione da 11,20 m<sup>2</sup>

Codice UFH0115026:

Spessore isolante/totale 26/49 mm; resistenza termica dichiarata secondo EN1264-4:2021: 0,75 m<sup>2</sup>K/W; confezione da 8,96 m<sup>2</sup>

Codice UFH0115030:

Spessore isolante/totale 30/53 mm; resistenza termica dichiarata secondo EN1264-4:2021: 0,85 m<sup>2</sup>K/W; confezione da 8,96 m<sup>2</sup>

Codice UFH0115043:

Spessore isolante/totale 43/63 mm; resistenza termica dichiarata secondo EN1264-4:2021: 1,25 m<sup>2</sup>K/W; confezione da 6,72 m<sup>2</sup>

Codice UFH0115051:

Spessore isolante/totale 51/74 mm; resistenza termica dichiarata secondo EN1264-4:2021: 1,50 m<sup>2</sup>K/W; confezione da 5,60 m<sup>2</sup>

Codice UFH0115060:

Spessore isolante/totale 60/83 mm; resistenza termica dichiarata secondo EN1264-4:2021: 1,75 m<sup>2</sup>K/W; confezione da 4,48 m<sup>2</sup>

**COMPONENTI DEL SISTEMA**

UFH01150xx	Pannello Plast White	22017	Curva di sostegno 90°
UFHISOW	Lastra piana da posare sotto il pannello (opzionale)	UFHFLUIDAD	Additivo fluidificante per massetti tradizionali
UFHUPCUP	Clip per pannelli con nocche	UFHRAS	Rete elettro saldata antiritiro massetto
22010	Clip per fissaggio nocca su nocca	UFHRASFV	Rete in fibra di vetro antiritiro massetto
21100	Giunto di dilatazione perimetrale adesivo	UFHFIBRE	Fibre polimeriche per massetto
UFH22100	Foglio in polietilene	UFHSILENT	Materassino fonoassorbente
UFHDP200	Giunto di dilatazione con supporto adesivo	UFHSILNAS	Nastro adesivo per materassino fonoassorbente
UFHHD40	Guaina di protezione	UFHFLUIDF	Fluido anticorrosivo ed antialga

**Cappellotto S.r.l.**

Via Interporto Centro Ingresso, 37 sett. A2-19 - 33170 Pordenone (PN)  
 P.IVA - C.F. 01650790932 - T +39 0434 360051 - F +39 0434 368865  
 info@cappellottosrl.com - [cappellottosrl.com](http://cappellottosrl.com)