



Climatizzazione radiante



# Silver 150

## Pannello radiante a nocche

### DESCRIZIONE

Pannello isolante a nocche in polistirene espanso sinterizzato termostampato e pellicola superficiale in polistirene di spessore 0,15 mm.

### INTERASSE DI POSA

Multipli di 50 mm

### DIAMETRO DEI TUBI UTILIZZABILI

16 e 17 mm

### PLUS

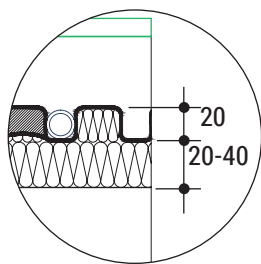
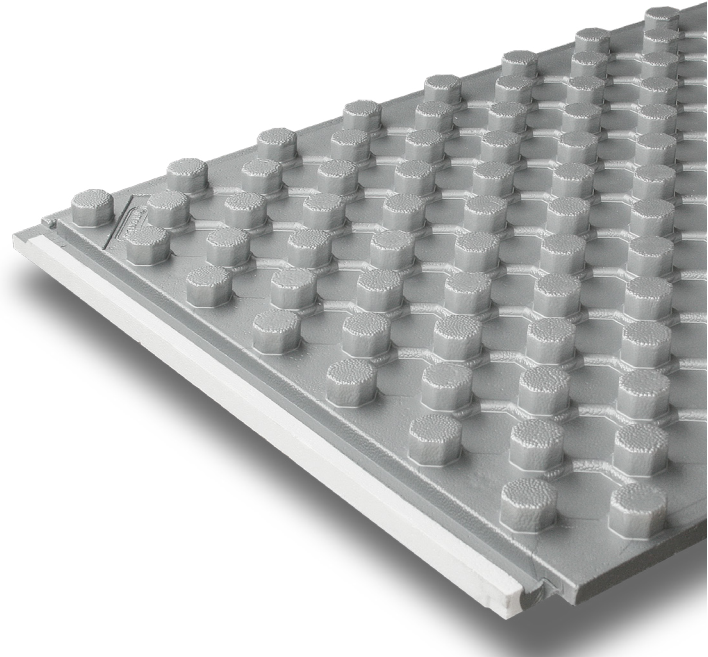
Il vasto range di altezze disponibili rende la gamma SILVER flessibile ed adatta ad ogni esigenza di installazione, con spessori di pannello isolante da 20 a 40 mm.

### POSA

È un sistema di riscaldamento a pavimento in cui il tubo viene posato su un pannello bugnato. Il sistema si installa velocemente e non richiede l'uso di attrezzature speciali.

È fondamentale che il pannello venga posato su di una superficie completamente piana.

È possibile applicare una lastra isolante piana sotto il pannello, per garantire i valori di resistenza previsti in progetto.



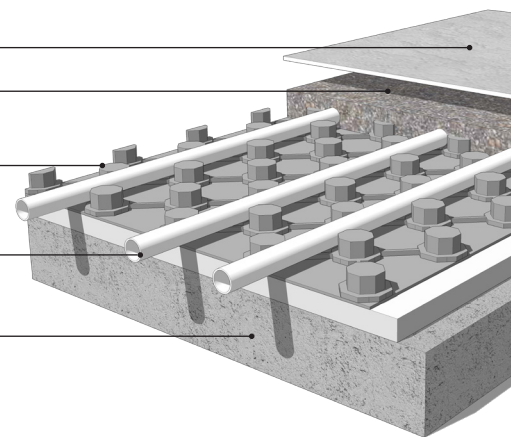
Finitura pavimento

Massetto

Pannello SILVER

Tubo per riscaldamento a pavimento

Sottofondo in CLS alleggerito



**Cappellotto S.r.l.**

Via Interporto Centro Ingresso, 37 sett. A2-19 - 33170 Pordenone (PN)  
P.IVA - C.F. 01650790932 - T +39 0434 360051  
info@cappellottosrl.com - [cappellottosrl.com](http://cappellottosrl.com)



 **cappellotto**  
TUTTO UN ALTRO CLIMA

**DATI TECNICI**

Descrizione		UFH0215020	UFH0215030	UFH0215040
Coefficiente di conduttività termica	W/mK	0,034	0,034	0,034
Resistenza termica Rd secondo EN1264-4:2021	m <sup>2</sup> K/W	0,55	0,85	1,15
Resistenza a compressione al 10% di deformazione	kPa	150	150	150
Spessore totale	mm	40	50	60
Spessore isolamento	mm	20	30	40
Spessore film superficiale	mm	0,15	0,15	0,15
Dimensioni pannello	mm	1250x750	1250x750	1250x750
Dimensioni utili pannello	mm	1200x700	1200x700	1200x700
Superficie singolo pannello	m <sup>2</sup>	0,84	0,84	0,84
Diametro tubi utilizzabili	mm	16-17	16-17	16-17
Confez. (in film plastico)	pezzi/ m <sup>2</sup>	14 / 11,76	10 / 8,40	8 / 6,72
Bancale	m <sup>2</sup> / cf.	70,56 / 6	50,40 / 6	40,32 / 6

**VOCE DI CAPITOLATO**

Pannello bugnato SILVER in polistirene espanso, conforme alla normativa EN 13163, autoestinguente (reazione al fuoco in base a EN13501-1: Euroclasse E), esente da CFC, provvisto superficialmente di una pellicola in polistirene di spessore (EN 1264-4:2021 paragrafo 4.2.2.3) accoppiata al pannello isolante. Le bugne, di forma particolare e dotate di alta resistenza, permettono la posa del tubo con interasse di 50 mm. La giunzione fra i pannelli è realizzata per mezzo di un incastro perimetrale maschio/femmina.

**CARATTERISTICHE TECNICHE**

Coefficiente di conducibilità termica dichiarata: 0,034 W/mK [EN 13163]  
 Resistenza a compressione al 10 % di deformazione: 150 kPa [EN 826]

Codice UFH0215020:

Spessore isolante/totale 20/40 mm; resistenza termica dichiarata secondo EN1264-4:2021: 0,55 m<sup>2</sup>K/W; confezione da 11,76 m<sup>2</sup>

Codice UFH0215030:

Spessore isolante/totale 30/50 mm; resistenza termica dichiarata secondo EN1264-4:2021: 0,85 m<sup>2</sup>K/W; confezione da 8,40 m<sup>2</sup>

Codice UFH0215040:

Spessore isolante/totale 40/60 mm; resistenza termica dichiarata secondo EN1264-4:2021: 1,15 m<sup>2</sup>K/W; confezione da 6,72 m<sup>2</sup>

**COMPONENTI DEL SISTEMA**

UFH02150xx	Pannello Silver 150	UFH22017	Curva di sostegno 90°
UFHISOWxx	Lastra piana da posare sotto il pannello (opzionale)	UFHFLUIDAD	Additivo fluidificante per massetti tradizionali
UFHUPCUP	Clip per pannelli con nocche	UFHRAS	Rete elettro saldata antiritiro massetto
UFH22010	Clip per fissaggio nocca su nocca	UFHRASFV	Rete in fibra di vetro antiritiro massetto
UFH21100	Giunto di dilatazione perimetrale adesivo	UFHFIBRE	Fibre polimeriche per massetto
UFH22100	Foglio in polietilene	UFHSILENT	Materassino fonoassorbente
UFHDP200	Giunto di dilatazione con supporto adesivo	UFHSILNAS	Nastro adesivo per materassino fonoassorbente
UFHDH40	Guaina di protezione	UFHFLUIDF	Fluido anticorrosivo ed antialga