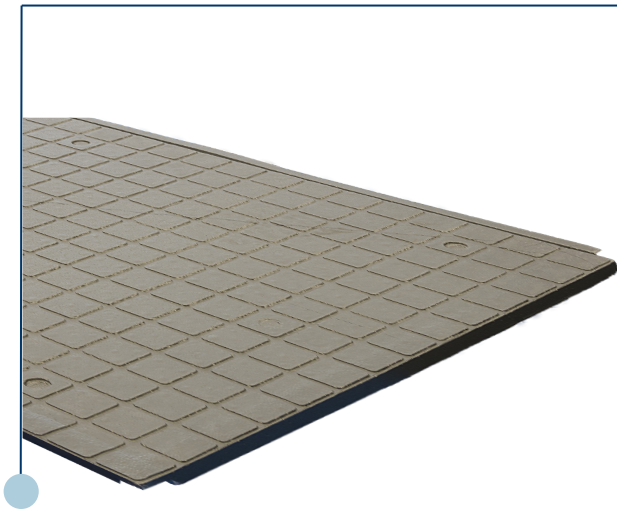


HENCO FLOOR PLANE-S

UFH-PLANE-S



Descrizione:

Pannello isolante piano in polistirene espanso sinterizzato, accoppiato ad un film in polietilene di 0,15 mm, con scanalature superficiali per la posa del tubo e bordi maschio-femmina.

Interasse di posa:

L'interasse di posa seguendo le scanalature è multiplo di 50 mm.

Diametro dei tubi utilizzabili:

16, 17 e 20 mm.

Plus:

Sistema estremamente flessibile, grazie all'assenza della nocca il pannello può essere adattato anche a stanze con superfici di forma irregolare.

Passi e tipi di tubazione utilizzabili in molteplici configurazioni.

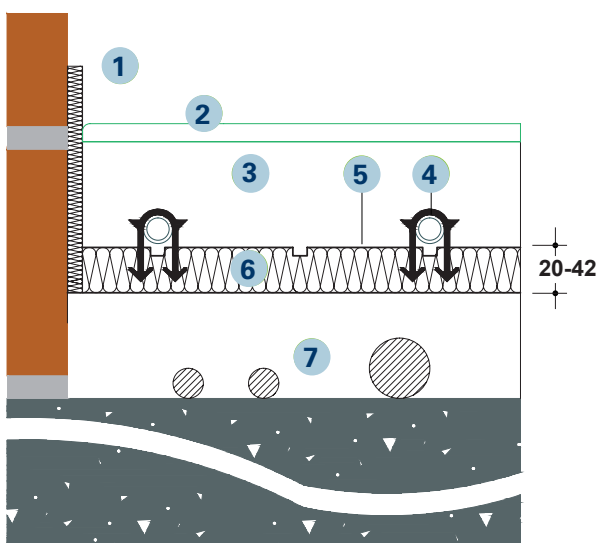
Posa:

È un sistema di riscaldamento a pavimento in cui il tubo è fermato tramite clip, posate avvalendosi di un apposito strumento denominato tacker.

Il sistema è adatto per ambienti con superficie irregolare (es. stanze con pareti curve od oblique), in quanto la posa del tubo non è vincolata dalla presenza delle nocche e può quindi seguire l'andamento delle pareti.

In media è necessario l'uso di 3 clip per ogni metro di tubo.

Schema di posa:



Legenda:

- 1 Striscia isolante perimetrale
- 2 Finitura per pavimenti
- 3 Massetto
- 4 Tubo per riscaldamento a pavimento con clip
- 5 Barriera al vapore (film in polietilene 0,15 mm)
- 6 Pannello isolante piano
- 7 Sottofondo in CLS alleggerito

Dati tecnici:

Descrizione	Unità di misura	UFH-PLANE-S20	UFH-PLANE-S30	UFH-PLANE-S42
Coefficiente di conduttività termica λ	W/mK	0,033	0,033	0,033
Resistenza termica Rd secondo EN1264:3	m ² K/W	0,61	0,91	1,27
Resistenza a compressione al 10 % di deformazione	kPa	200	200	200
Spessore isolamento	mm	20	30	42
Spessore film superficiale	mm	0,15	0,15	0,15
Dimensioni pannello	mm	1230x730	1230x730	1230x730
Dimensioni utili pannello	mm	1200x700	1200x700	1200x700
Superficie singolo pannello	m ²	0,84	0,84	0,84
Diametro tubi utilizzabili	mm	16-17-20		
Dimensioni imballo	mm	1250x750x500		
Confezione (in scatole di cartone)	pezzi	24	16	12
	m ²	20,16	13,44	10,08
Bancale	cf.	5	5	5
	m ²	100,80	67,20	50,40

Voce di capitolato:

Pannello piano HENCO FLOOR PLANE-S in polistirene espanso, conforme alla normativa EN 13163, autoestinguente (reazione al fuoco in base a EN13501-1: Euroclasse E), esente da CFC, provvisto superficialmente di una pellicola in polistirene di spessore 0,15 mm (EN 1264-4 paragrafo 4.2.3) accoppiata al pannello isolante. Il pannello presenta scanalature superficiali che consentono la posa del tubo con interasse 50 mm. La giunzione fra i pannelli è realizzata per mezzo di un incastro perimetrale maschio/femmina.

Caratteristiche tecniche:

Coefficiente di conducibilità termica dichiarata:	0,033	W/mK	[EN 13163]
Resistenza a compressione al 10 % di deformazione:	200	kPa	[EN 826]

Codice UFH-PLANE-S20:

Spessore isolante 20 mm; resistenza termica dichiarata secondo EN 1264-3: 0,61 m²K/W; confezione da 20,16 m².

Codice UFH-PLANE-S30:

Spessore isolante 30 mm; resistenza termica dichiarata secondo EN 1264-3: 0,91 m²K/W; confezione da 13,44 m².

Codice UFH-PLANE-S42:

Spessore isolante 42 mm; resistenza termica dichiarata secondo EN 1264-3: 1,27 m²K/W; confezione da 10,08 m².

Componenti del sistema:

UFH-PLANE-Sxx	Pannello Henco Floor Plane S	UFH-ADN10	Additivo fluidificante per massetti tradizionali
UFH-TACK	Clip per tacker per pannelli piani		
UFH-TACKER	Tacker per posare le clip sui pannelli piani	UFH-RAS	Rete elettro saldata antiritiro massetto
UFH-21100	Giunto di dilatazione perimetrale adesivo	UFH-RAS-FV	Rete in fibra di vetro antiritiro massetto
UFH-FOIL-N	Foglio in polietilene	UFH-FIBRE	Fibre polimeriche per massetto
UFH-DP200	Giunto di dilatazione con supporto adesivo	UFH-SILENT	Materassino fonoassorbente
		UFH-SIL-NAS	Nastro adesivo per materassino fonoassorbente
UFH-DH40	Guaina di protezione		
UFH-22017	Curva di sostegno 90°	UFH-FLUID-F	Fluido anticorrosivo ed antialga

Cappellotto S.r.l.

Via Interporto Centro Ingresso, 37 (A2-19)
33170 Pordenone (PN)
PIVA - C.F. 01650790932

Tel. +39 0434 360051
Fax. +39 0434 368865
e-mail: info@cappellottosrl.com

Seguici su
Facebook
cappellottosrl

