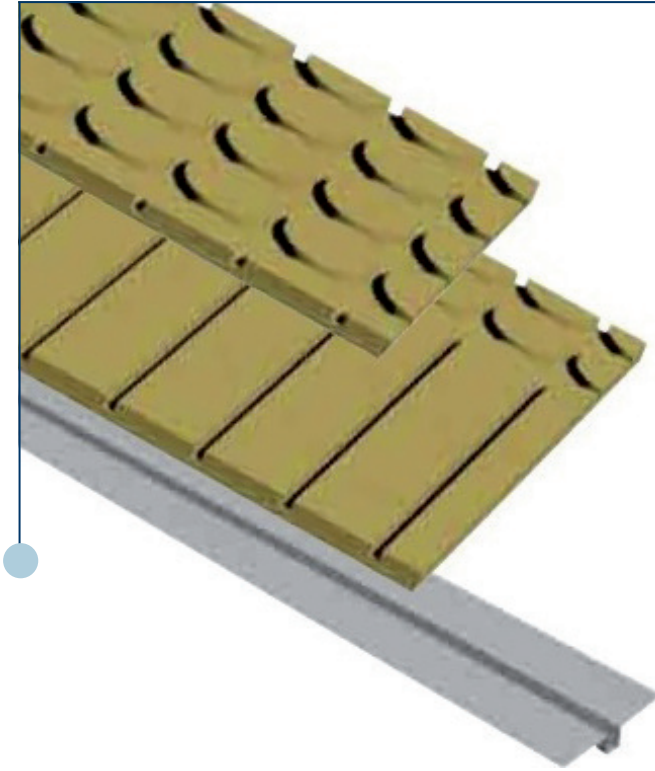


# HENCO FLOOR BIO



**Descrizione:**

Pannello in fibra di legno per impianto a secco biocompatibile, con fresatura lineare o bugnata.

**Interasse di posa:**

150 mm

**Diametro dei tubi utilizzabili:**

16 mm

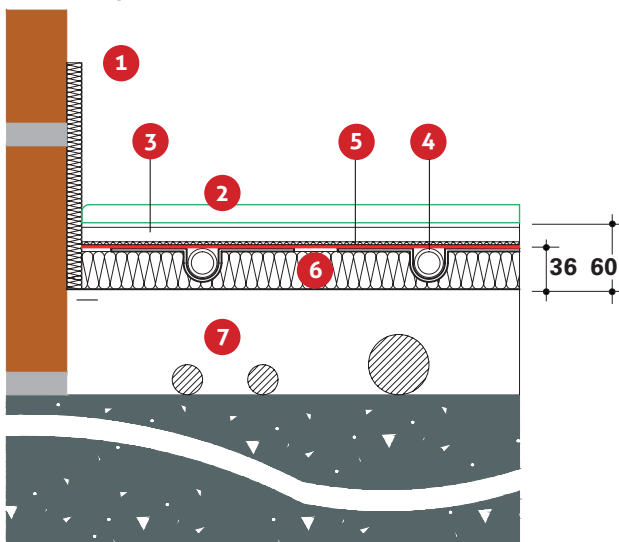
**Plus:**

Sistema totalmente biocompatibile adatto alla posa su solai aventi carico ammissibile ridotto, in quanto non c'è il massetto. Il sistema ha uno spessore ridotto ed è pertanto adatto all'utilizzo in ristrutturazioni o in altri casi in cui lo spessore disponibile è scarso. L'assenza di massetto rende più rapidi i tempi di avviamento dell'impianto in quanto non è necessario attendere l'asciugatura dello stesso per posare il pavimento.

Il sistema Henco Floor Bio coniuga i vantaggi del riscaldamento a pavimento con i principi della green-economy, grazie all'utilizzo di materiali ecologici e bio-compatibili. Il sistema comprende un pannello in fibra di legno dotato di idonee scanalature entro le quali vengono inseriti i profili termoconduttori che, a loro volta, contengono il tubo multistrato Ø 16 mm.

Per tutti i tipi di pavimento è necessario posare uno o più strati di lastre in fibrogesso per ripartire i carichi.

**Schema di posa:**



Valori espressi in mm.

**Legenda:**

1. Striscia isolante perimetrale
2. Finitura per pavimenti
3. Eventuale lastra minerale (per pavimenti in ceramica)
4. Tubo per riscaldamento a pavimento diametro 16 mm
5. Profilo termoconduttore
6. Pannello isolante in fibra di legno
7. Sottofondo in CLS alleggerito

**Voce di capitolato:**

Sistema per impianti a pavimento radiante biocompatibile ed a secco HENCO FLOOR BIO composto da: pannello in fibra di legno, profilo termoconduttore in acciaio, tubo multistrato diametro 16 mm, accessori a completamento. Il sistema non necessita di massetto e consente di ridurre lo spessore totale a 56. Sotto al pannello in fibra di legno va obbligatoriamente inserito il foglio in polietilene per evitare risalita di umidità. I pannelli con fresatura bugnata sono necessari in prossimità dei collettori e negli ambienti con più di un circuito.

**Componenti:**

Pannello in fibra di legno per impianto a secco biocompatibile HENCO FLOOR BIO. Adatto ad ospitare tubi diametro 16 mm con interasse di posa 150 mm. Coefficiente di conducibilità termica dichiarata 0,046 W/mK, resistenza termica Rd 0,870 m<sup>2</sup>K/W, resistenza alla compressione 150 kPa. Pannello con fresatura bugnata; dimensioni 1200x600 mm; spessore 36 mm.

**UFH-BIO-PL36**

Pannello con fresatura lineare e curve; spessore 36 mm; Dimensioni 1200x600 mm.

**UFH-BIO-PB36**

Pannello con fresatura bugnata; spessore 36 mm; Dimensioni 1200x600 mm.

**UFH-BIO-PF**

Profilo termoconduttore in acciaio per l'alloggiamento del tubo diametro 16 mm per impianti di riscaldamento HENCO FLOOR BIO. La particolare conformazione permette la diffusione e la propagazione verso l'alto del calore proveniente dall'impianto. Dimensioni 120x1000 mm.

**UFH-BIO-PS**

Lastra superficiale in fibrogesso (80% gesso, 20% fibra di cellulosa ricavata da carta di giornale riciclata) con battentatura, obbligatoria per tutti i rivestimenti. Va posizionata sopra il tubo e serve a distribuire uniformemente il carico degli utilizzatori. Dimensioni 1500x500x20 mm; coefficiente di conducibilità termica dichiarata 0,32 W/mK; densità nominale a secco 150±50 kg/m<sup>3</sup>; Classe di reazione al fuoco: A2,s1-d0 (EN 13501-1)

**UFH-BIO-FP**

Fascia perimetrale h 20 cm per sistema BIO.

**UFH-FOIL-N**

Foglio in polietilene trasparente avente funzione di barriera vapore. Posizionare sotto il pannello, con sovrapposizione di almeno 80 mm in corrispondenza dei giunti. Dimensioni 50x2 m; spessore 0,2 mm; confezione: rotolo da 100 m<sup>2</sup>.