

Henco è un prodotto distribuito
in Italia da Cappello



Fotografa
per visitare
il nostro sito

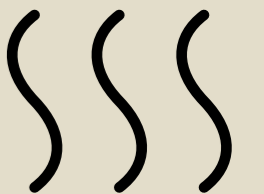


Cappello S.r.l. non si assume alcuna responsabilità per eventuali errori contenuti nel presente catalogo prezzi e si riserva di variare, senza preavviso, i dati in esso riportati. È vietata la riproduzione, con qualsiasi mezzo, del presente listino-catalogo. È vietata la modifica, anche parziale, del presente listino-catalogo.



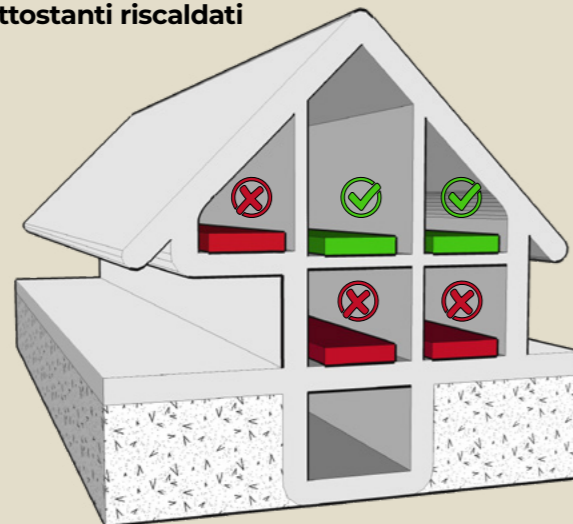
Pannelli per sistemi radianti a secco

Isodry



Impieghi previsti

- Sistema a secco a basso spessore e bassa resistenza
- Sistema adatto alle ristrutturazioni
- Ideale per ambienti sottostanti riscaldati

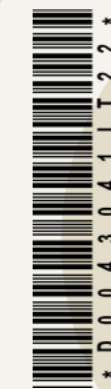


Cappello S.r.l.

Uscita A28
via Interporto Centro Ingresso, 37 – sett. A2/19
33170 Pordenone (PN)
Tel. +39 0434 360051

cappellosrl.com
info@cappellosrl.com

Seguici su
cappellosrl



Pannelli per sistemi radianti a secco

Isodry

Pannello Isodry, ideale nelle ristrutturazioni

Il pannello a secco Isodry è ideale nell'ambito delle ristrutturazioni in quanto non necessita di massetto. Questa caratteristica lo rende ottimale per la posa su solai aventi carichi ridotti.

È un pannello isolante in polistirene espanso sinterizzato ad alta resistenza a compressione per impianto a secco, in cui non è presente il massetto sopra l'impianto a pavimento. Il tubo viene inserito dentro appositi profili termoconduttori ricavati nella lamina di copertura.

Grazie all'elevata resistenza a compressione del polistirene (500 kPa), la posa delle piastrelle ceramiche o in pietra naturale potrà essere eseguita direttamente sul pannello rivestito con l'apposita lamina di alluminio. Tale soluzione permette di ridurre al minimo l'inerzia termica del sistema e di raggiungere elevate performance in termini di resa specifica.

La posa del legno è consigliata flottante.

In prossimità dei collettori e nei punti di passaggio è possibile abbinare il pannello UFHISODRY075 che permette di dimezzare l'interasse di posa.

- Altezza pannello 25 mm.
- Interasse di posa 150 mm.
- Utilizzabile con tubo multistrato 16 mm.

Punti di forza

Resistenza

Pannello in polistirene espanso estremamente resistente



Posa veloce

Pannello fresato per accogliere il tubo



Basso spessore

Pannello ribassato e tubo da 16 mm permettono di contenere lo spessore a soli 27-28 mm



Bassa inerzia

Risposta veloce: non c'è il massetto, rivestimento superficiale a contatto con l'impianto



 **cappellotto**
TUTTO UN ALTRO CLIMA

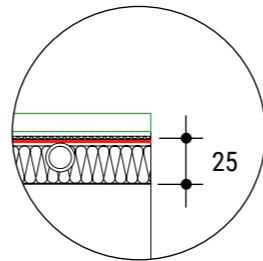
Dati tecnici

Descrizione		UFHISODRYR15	UFHISODRY075
Coefficiente di conduttività termica	W/mK	0,033	0,033
Resistenza termica Rd secondo EN1264:3	m²K/W	0,65	0,50
Resistenza a compressione al 10% di deformazione	kPa	500	500
Spessore isolamento	mm	25	25
Interasse di posa	mm	150	75
Dimensione utili pannello	mm	1200x750	900x750
Superficie singolo pannello	m²	0,90	0,675
Diametro tubi utilizzabili		16	16
Confezione	pz.	15	14
	m²	13,50	9,45

La posa

ISODRY va posato come visibile dal disegno a fianco

- Interasse di posa multiplo di 150 mm.
- Utilizzabile con tubo multistrato 16 mm.



Valori espressi in mm.

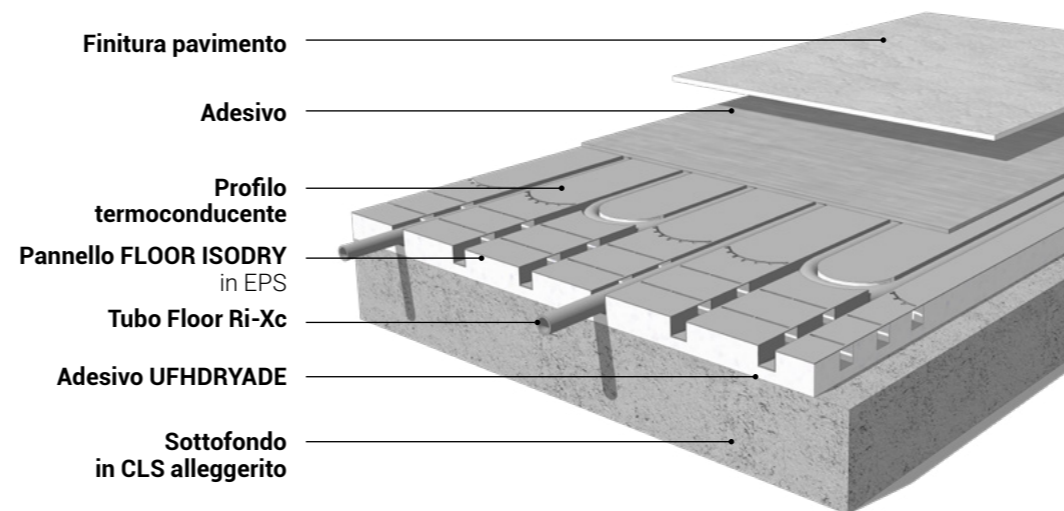
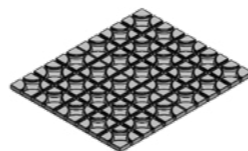
Tubo Ri-Xc

Codice articolo	Misura	Rotolo
500R160212	16x2	500
200R160212	16x2	200



UFHISODRY075

Pannello isolante h 25 mm con resistenza alla compressione di 500 kPa, accoppiabile al pannello ISODRY. Il suo utilizzo è consigliato in prossimità dei collettori e nei punti di passaggio.



Prestazioni

Interasse di posa (cm)	Resistenza pavimento	T mandata 35°C				T mandata 37°C				T mandata 40°C			
		ceramica	parquet	da norma	legno	ceramica	parquet	da norma	legno	ceramica	parquet	da norma	legno
15	Resa (W/m²)	71	54	42	33	83	62	48	40	100	76	58	48
	Temp. (°C)	28	26	25	24	29	27	26	25	31	28	27	26

Dati: Temperatura ambiente 20 °C; salto termico 5 K; assenza di massetto.

Voce di capitolato

ISODRY

Sistema per impianti a pavimento radiante a secco IsoDry composto da un pannello isolante h 25 mm in polistirene espanso sinterizzato ad alta resistenza a compressione, con lamina di copertura in alluminio per alloggio tubo, tubazione multistrato RI-Xc, collettore MDK / MDSS e accessori a completamento. Il polistirene presenta una resistenza a compressione al 10% di deformazione pari a 500 kPa; il coefficiente di conduttività termica λ è pari a 0,033 W/mK. Il pannello è dotato di scanalature superficiali che consentono la posa del tubo di diametro 16 mm con interasse di 150 mm. Nei punti di passaggio ed in prossimità dei collettori è possibile utilizzare il pannello UFHISODRY075 senza copertura in alluminio, che permette la posa del tubo con interasse di 75 mm. La posa prevede l'incollaggio dei pannelli sul supporto esistente, che dovrà presentarsi privo di polvere, esente da sostanze distaccanti, stabile, planare, asciutto, esente da umidità di risalita e meccanicamente resistente. Il tubo multistrato FLOOR RI-Xc HENCO PE-Xc/AL/PE-Xc per il trasporto di fluidi potabili e non, caldi e freddi, per impianti di riscaldamento e condizionamento, con temperatura massima 95 °C e pressione massima 10 bar, è composto da un tubo di alluminio saldato longitudinalmente testa a testa, dotato di uno strato interno e di uno esterno di polietilene reticolato ad alta densità HDPE mediante irraggiamento elettronico (reticolazione di tipo C), con grado di reticolazione minimo pari al 60% [DIN16892]. I vari strati sono uniti tra di loro attraverso uno strato adesivo di alta qualità, conforme alla norma tecnica DVGW W542 e avente caratteristiche di resistenza a trazione maggiore di 30 N/cm, la totale impermeabilità all'ossigeno [DIN4726]. Il tubo è conforme alle classi di applicazione n° 2, 4 e 5 rispetto alla normativa EN21003; l'utilizzo in conformità a tale normativa ed a tale classe di applicazione garantisce una durata utile del tubo di 50 anni.

SOLUZIONE CALDO/FREDDO - COLLETTORE POLIMERO

Il collettore MDK serie 47 è in materiale composito specifico per impianti di riscaldamento e raffrescamento radiante. È costituito da: collettori di mandata e ritorno, terminale con 2 sfiati manuali, 2 rubinetti di carico/scarico. Il collettore è dotato di staffe antivibrazioni regolabili in altezza con particolare geometria che permette il disallineamento tra collettore di mandata e ritorno, agevolando il passaggio dei tubi. Il collettore di mandata è dotato di misuratori di portata da 0 a 5 l/min, mentre il collettore di ritorno è dotato di valvole di regolazione, con cappuccio per comando manuale, predisposte per l'installazione di teste elettrotermiche. Gli attacchi di ingresso ed uscita sono da 1" femmina con dado girevole sede piana mentre le derivazioni sono da 3/4" maschio per eurocono ed hanno interasse di 50 mm.

SOLUZIONE SOLO CALDO - COLLETTORE INOX

Collettore in acciaio inox MDSS serie 57 specifico per impianti di climatizzazione radiante. È costituito da: collettori di mandata e ritorno, 2 sfiati manuali e 2 rubinetti di carico/scarico. Il collettore è dotato di staffe antivibrazioni regolabili in altezza con particolare geometria che permette il disallineamento tra collettore di mandata e ritorno agevolando il passaggio autoadesivo. Il collettore di mandata è dotato di misuratori di portata. Il collettore di ritorno è dotato di valvole pre-tarate, con cappuccio per comando manuale, predisposte per l'installazione di teste elettrotermiche. Gli attacchi di ingresso ed uscita sono da 1" femmina mentre le derivazioni sono da 3/4" maschio per eurocono ed hanno interasse di 50 mm. Il collettore viene fornito con una coppia di termometri autoadesivi.

Il sistema prevede l'utilizzo di una fascia perimetrale di polietilene espanso non reticolato, di spessore 8 mm e altezza 150 mm, di colore blu, con adesivo permanente accoppiato con film in polietilene LD di spessore 40 micron, necessaria per assorbire le dilatazioni dell'impianto di riscaldamento a pavimento.

Per altri accessori e schede tecniche dei materiali, consultare il sito internet:

www.cappellottosrl.com