

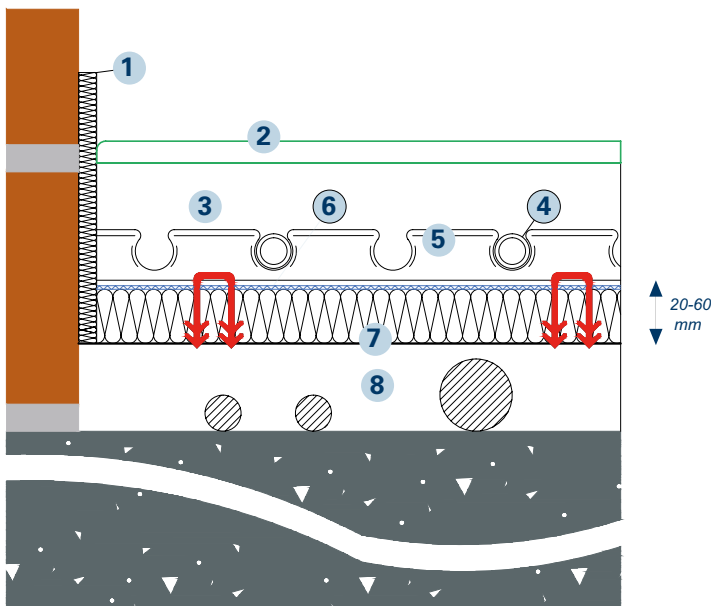
HENCO FLOOR MODULAR

UFH-U-22000



Pannello UFH-ISO

Schema di posa:



Descrizione:

Sistema con pannello isolante piano in polistirene e barra di modulazione per fissare il tubo.

Interasse di posa:

Multipli di 50 mm (60 mm con UFH-U-22001)

Diametro dei tubi utilizzabili:

12, 16, 17, 20 e 25 mm.

Plus:

Sistema flessibile sia per quanto riguarda l'altezza del pannello che per il diametro della tubazione. Particolarmente indicato per impianti industriali di grandi dimensioni e per la posa a serpentina.

Posa:

È un sistema di riscaldamento a pavimento in cui il tubo viene montato su delle guide comunemente chiamate barre di modulazione. Il sistema può essere installato velocemente e non richiede l'uso di attrezzature speciali. Le barre di modulazione restano fissate all'isolante grazie alla striscia adesiva di cui sono dotate. È fondamentale che la lastra isolante venga posata su di una superficie completamente piana.

Legenda:

- 1 Striscia isolante perimetrale
- 2 Finitura per pavimenti
- 3 Massetto
- 4 Tubo per riscaldamento a pavimento
- 5 Barre di modulazione
- 6 Strato di separazione: foglio in polietilene
- 7 Lastra isolante piana
- 8 Sottofondo in CLS alleggerito

Dati tecnici:

Denominazione secondo EN13163: EPS-EN 13163-T1-L1-W1-S1-P3-DS(N)5-DLT(1)5-BS250-CS(10)200

Descrizione	Unità di misura	UFH-ISO-W20	UFH-ISO-W30	UFH-ISO-W40	UFH-ISO-W50	UFH-ISO-W60
Coefficiente di conduttività termica λ	W/mK	0,033	0,033	0,033	0,033	0,033
Resistenza termica Rd secondo EN1264:3	m ² K/W	0,61	0,91	1,21	1,52	1,82
Resistenza a compressione al 10 % di deformazione	kPa	200	200	200	200	200
Spessore totale	mm	20	30	40	50	60
Dimensioni pannello	mm	1000x600	1000x600	1000x600	1000x600	1000x600
Dimensioni utili pannello	mm	1000x600	1000x600	1000x600	1000x600	1000x600
Superficie singolo pannello	m ²	0,60	0,60	0,60	0,60	0,60
Diametro tubi utilizzabili	mm	12-16-17-20-25				
Dimensioni imballo	mm	1000x600x600				
Confezione (in film plastico)	pezzi	30	20	15	12	10
	m ²	18,00	12,00	9,00	7,20	6,00

Voce di capitolato:

Sistema per impianti a pavimento radiante HENCO FLOOR MODULAR composto da: pannello piano in EPS non rivestito, foglio in polietilene, barre di modulazione per il fissaggio del tubo, tubazione con diametro variabile da 12 a 25 mm, accessori a completamento.

Componenti:

Pannello piano HENCO FLOOR ISO WHITE, in polistirene espanso, conforme alla normativa EN 13163, autoestinguente (reazione al fuoco in base a EN13501-1: Euroclasse E), esente da CFC.

Caratteristiche tecniche:

Coefficiente di conducibilità termica dichiarata: 0,033 W/mK [EN 13163]

Resistenza a compressione al 10 % di deformazione: 200 kPa [EN 826]

Resistenza a flessione: 250 kPa [EN 12089]

Codice UFH-ISO-W20: Spessore totale 20 mm; resistenza termica dichiarata EN 1264-3: 0,61 m²K/W; confezione da 18,00 m².

Codice UFH-ISO-W30: Spessore totale 30 mm; resistenza termica dichiarata EN 1264-3: 0,91 m²K/W; confezione da 12,00 m².

Codice UFH-ISO-W40: Spessore totale 40 mm; resistenza termica dichiarata EN 1264-3: 1,21 m²K/W; confezione da 9,00 m².

Codice UFH-ISO-W50: Spessore totale 50 mm; resistenza termica dichiarata EN 1264-3: 1,52 m²K/W; confezione da 7,20 m².

Codice UFH-ISO-W60: Spessore totale 60 mm; resistenza termica dichiarata EN 1264-3: 1,82 m²K/W; confezione da 6,00 m².

Componenti del sistema:

UFH-ISO-W20/30/40/50/60	Pannello Henco Floor Modular	UFH-ADN10	Additivo fluidificante per massetti tradizionali
UFH-21100	Giunto di dilatazione perimetrale adesivo	UFH-RAS	Rete elettrosaldata antiritiro massetto
UFH-FOIL-N	Foglio in polietilene	UFH-RAS-FV	Rete in fibra di vetro antiritiro massetto
UFH-UP-CUP	Clip per fissare le barre di modulazione	UFH-FIBRE	Fibre polimeriche per massetto
UFH-PLUG80	Spina per il fissaggio dei pannelli		
UFH-DP200	Giunto di dilatazione con supporto adesivo	UFH-SILENT	Materassino fonoassorbente
		UFH-SIL-NAS	Nastro adesivo per materassino fonoassorbente
UFH-DH40	Guaina di protezione		
UFH-22017/020	Curva di sostegno 90°	UFH-FLUID-F	Fluido anticorrosivo ed antialga

Cappellotto S.r.l.

Via Interporto Centro Ingresso, 37 (A2-19)
33170 Pordenone (PN)
PIVA - C.F. 01650790932

Tel. +39 0434 360051
Fax. +39 0434 368865
e-mail: info@cappellottosrl.com

Seguici su
Facebook
cappellottosrl 