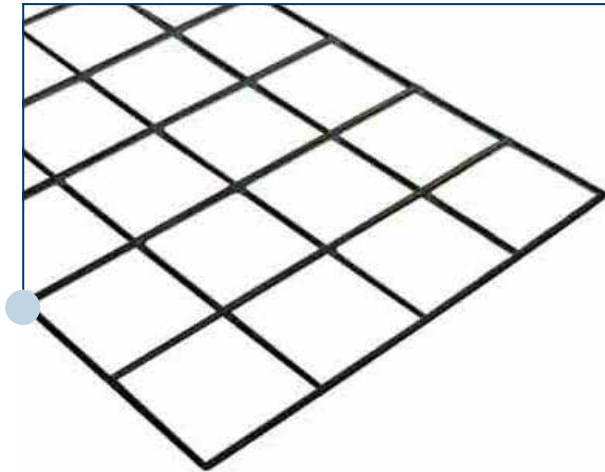


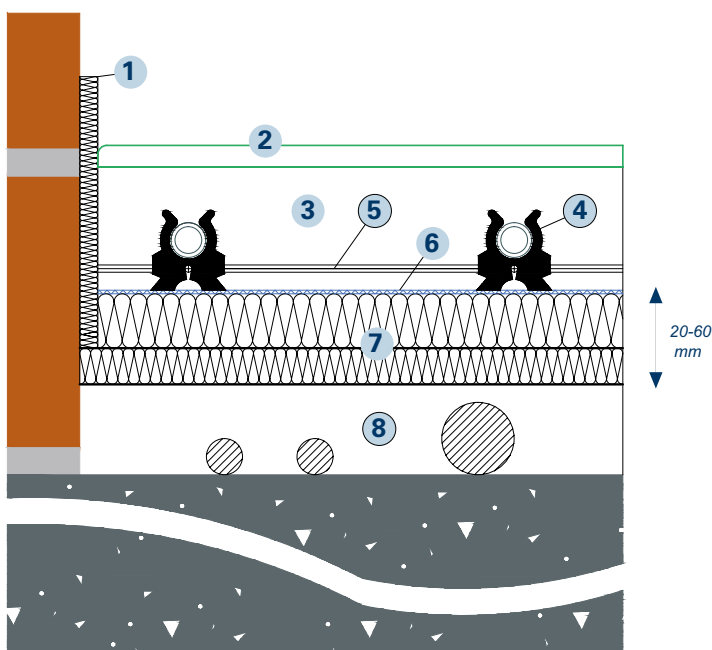
HENCO FLOOR STEEL MESH

UFH-RAS10



Pannello UFH-ISO

Schema di posa:



Descrizione:

Sistema con pannello isolante piano in polistirene e rete elettrosaldata su cui viene fissato il tubo.

Interasse di posa:

Multipli di 100 mm.

Diametro dei tubi utilizzabili:

16, 17 e 20 mm.

Plus:

Sistema flessibile per l'altezza del pannello. La posizione del tubo, sospeso sulla rete, consente al massetto di circondare il tubo stesso, migliorando l'irraggiamento ed aumentando leggermente la resa termica.

Posa:

È un sistema di riscaldamento a pavimento in cui il tubo viene assicurato ad una rete metallica tramite speciali clip o tramite fascette plastiche. La rete metallica ha maglie 10 x 10 cm e viene posata sopra una lastra isolante piana, sormontata da un foglio in polietilene che svolge la funzione di strato di separazione. È fondamentale che la lastra isolante venga posata su di una superficie completamente piana.

Legenda:

- 1 Striscia isolante perimetrale
- 2 Finitura per pavimenti
- 3 Massetto
- 4 Tubo per riscaldamento a pavimento con speciali clip per il fissaggio
- 5 Rete metallica
- 6 Strato di separazione: foglio in polietilene
- 7 Lastra isolante piana
- 8 Sottofondo in CLS alleggerito

Dati tecnici:

Descrizione	Unità di misura	UFH-ISO-W20	UFH-ISO-W30	UFH-ISO-W40	UFH-ISO-W50	UFH-ISO-W60
Coefficiente di conduttività termica λ	W/mK	0,033	0,033	0,033	0,033	0,033
Resistenza termica Rd secondo EN1264:3	m ² K/W	0,61	0,91	1,21	1,52	1,82
Resistenza a compressione al 10 % di deformazione	kPa	200	200	200	200	200
Spessore totale	mm	20	30	40	50	60
Dimensioni pannello	mm	1000x600	1000x600	1000x600	1000x600	1000x600
Dimensioni utili pannello	mm	1000x600	1000x600	1000x600	1000x600	1000x600
Superficie singolo pannello	m ²	0,60	0,60	0,60	0,60	0,60
Diametro tubi utilizzabili	mm	16-17-20				
Dimensioni imballo	mm	1000x600x600				
Confezione (in film plastico)	pezzi	30	20	15	12	10
	m ²	18,00	12,00	9,00	7,20	6,00

Voce di capitolato:

Sistema per impianti a pavimento radiante HENCO FLOOR STEEL MESH composto da: pannello piano in EPS non rivestito, foglio in polietilene, rete elettrosaldata con clip oppure con fascette plastificate per il fissaggio del tubo, tubazione con diametro variabile da 16 a 20 mm, accessori a completamento.

Componenti:

Pannello piano UFH-ISO-W, in polistirene espanso, conforme alla normativa EN 13163, autoestinguente (reazione al fuoco in base a EN13501-1: Euroclasse E), esente da CFC.

Caratteristiche tecniche:

Coefficiente di conducibilità termica dichiarata: 0,033 W/mK [EN 13163]

Resistenza a compressione al 10 % di deformazione: 200 kPa [EN 826]

Resistenza a flessione: 250 kPa [EN 12089]

Codice UFH-ISO-W20: Spessore totale 20 mm; resistenza termica dichiarata EN 1264-3: 0,61 m²K/W; confezione da 18,00 m².

Codice UFH-ISO-W30: Spessore totale 30 mm; resistenza termica dichiarata EN 1264-3: 0,91 m²K/W; confezione da 12,00 m².

Codice UFH-ISO-W40: Spessore totale 40 mm; resistenza termica dichiarata EN 1264-3: 1,21 m²K/W; confezione da 9,00 m².

Codice UFH-ISO-W50: Spessore totale 50 mm; resistenza termica dichiarata EN 1264-3: 1,52 m²K/W; confezione da 7,20 m².

Codice UFH-ISO-W60: Spessore totale 60 mm; resistenza termica dichiarata EN 1264-3: 1,82 m²K/W; confezione da 6,00 m².

Componenti del sistema:

UFH-ISO-W20/30/40/50/60	Pannello Henco Steel Mesh	UFH-PLUG80	Spina per il fissaggio dei pannelli
UFH-21100	Giunto di dilatazione perimetrale adesivo	UFH-DP200	Giunto di dilatazione con supporto adesivo
UFH-FOIL-N	Foglio in polietilene	UFH-DH40	Guaina di protezione
UFH-RAS10	Rete elettrosaldata maglia 100x100 mm	UFH-22017/020 UFH-ADN10	Curva di sostegno 90° Additivo fluidificante per massetti tradizionali
UFH-RAS-RB3	Clip per il fissaggio delle reti fra loro		
UFH-RAS-CLIP16	Clip per fissare il tubo diametro 16-17 mm sulla rete	UFH-RAS UFH-RAS-FV	Rete elettrosaldata antiritiro massetto Rete in fibra di vetro antiritiro massetto
UFH-RAS-CLIP18	Clip per fissare il tubo diametro 17 mm sulla rete	UFH-FIBRE	Fibre polimeriche per massetto
UFH-RAS-CLIP20	Clip per fissare il tubo diametro 20 mm sulla rete	UFH-SILENT	Materassino fonoassorbente
UFH-RAS-BIND15	Fascetta plastificata per fissare il tubo sulla rete	UFH-SIL-NAS	Nastro adesivo per materassino fonoassorbente
		UFH-FLUID-F	Fluido anticorrosivo ed antialga

Cappellotto S.r.l.

Via Interporto Centro Ingresso, 37 (A2-19)
33170 Pordenone (PN)
PIVA - C.F. 01650790932

Tel. +39 0434 360051
Fax. +39 0434 368865
e-mail: info@cappellottosrl.com

Seguici su
Facebook
cappellottosrl 