

HENCO FLOOR DRY

UFH-DRY



Descrizione:

Pannello in fibra di gesso per impianto a secco H=18 mm con fresatura lineare con curve alle estremità oppure con fresatura bugnata.

Interasse di posa:

100 mm.

Diametro dei tubi utilizzabili:

12 mm.

Plus:

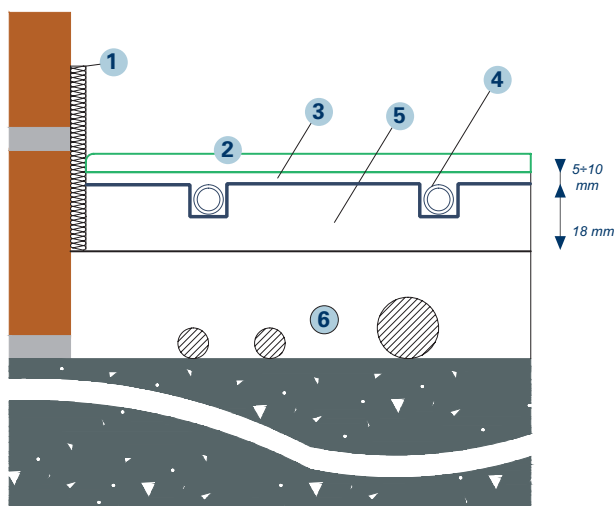
È sufficiente un massetto sopra il pannello di spessore ridotto (da 5 a 10 mm).

Grazie all'altezza complessiva minima, è adatto all'uso nelle ristrutturazioni.



Particolari del sistema di posa

Schema di posa:



Legenda:

- 1 Striscia isolante perimetrale
- 2 Finitura per pavimenti
- 3 Rasante: strato riempitivo autolivellante
- 4 Tubo per riscaldamento a pavimento con clip
- 5 Pannello sagomato in fibra di gesso
- 6 Sottofondo in CLS alleggerito

Dati tecnici:

Descrizione	Unità di misura	UFH-DRY-A18	UFH-DRY-B18	UFH-DRY-C18
Coefficiente di conduttività termica λ	W/mK	0,300	0,300	0,300
Resistenza termica Rd secondo EN1264:3	m ² K/W	0,050	0,050	0,050
Spessore totale	mm	18	18	18
Tipologia pannello	-	Fresatura lineare con curve alle estremità	Fresatura bugnata	Fresatura lineare
Dimensioni pannello	mm	1200x600	1200x600	1200x600
Diametro tubi utilizzabili	mm	12	12	12
Confezione	pezzi	1	1	1
	m ²	0,72	0,72	0,72

Voce di capitolato:

Sistema per impianti a pavimento radiante a secco HENCO FLOOR DRY composto da: lastra in fibra di gesso con fresatura lineare o bugnata, tubazione con diametro 12 mm, adesivo, primer e livellina di almeno 5 mm, accessori a completamento. Il sistema presenta, al posto del massetto tradizionale, una livellina di altezza minima 5 mm; lo spessore totale è di almeno 23 mm.

Componenti:

Pannello in fibra di gesso per impianto a secco HENCO DRY, con spessore totale pari a 18 mm e scanalature al cui interno vanno inseriti i tubi di diametro 12 mm, con un interasse di posa pari a 100 mm. Dimensioni 1200x600x18 mm; coefficiente di conducibilità termica dichiarata 0,300 W/mK; resistenza termica dichiarata 0,050 m²K/W. Fresatura lineare con curve ad una estremità (codice **UFH-DRY-A18**), fresatura bugnata (codice **UFH-DRY-B18**), oppure fresatura lineare (codice **UFH-DRY-C18**) Adesivo (codice **UFH-DRY-ADE**) elastico ibrido, monocomponente, a base poliuretanic, tixotropico, ad alto modulo elastico ed a rapido indurimento. Usato per incollare i pannelli in fibra di gesso sul sottofondo. Consumo medio: una cartuccia (300 ml) ogni 2 pannelli.

Primer acrilico (codice **UFH-DRY-PRI**) in dispersione acquosa, esente da solventi, a bassissima emissione di sostanze organiche volatili (VOC). E' un primer di impiego universale, per uso interno, per migliorare l'adesione delle rasature su tutte le superfici, sia assorbenti che non assorbenti. Diluizione: 1:2 con acqua; consumo medio: 0,15 kg/m²; confezione in tanica da 5 kg.

Lisciatura autolivellante (codice **UFH-DRY-MAS**) ad indurimento ultrarapido per spessori da 3 a 30 mm. Costituita da polvere di colore grigio composta da cementi speciali a presa ed idratazione rapide, sabbie silicee di granulometria selezionata, resine ed additivi speciali miscelati.

Caratteristiche tecniche:

Massa volumica apparente 1300 kg/m³; massa volumica dell'impasto 2050 kg/m³; resistenza a compressione dopo 1 giorno 20 N/mm²; resistenza a compressione dopo 28 giorni 35 N/mm²; tempo di lavorabilità 30-40 minuti; tempo di presa 50-70 minuti; pedonabilità 180 minuti; tempo di attesa per l'incollaggio del pavimento da 24 a 72 ore.

Rapporto di miscelazione: 18-19 parti di acqua ogni 100 parti in peso di UFH-DRY-MAS (es. un sacco da 25 kg va versato in un recipiente con 4,5-4,75 l di acqua); confezione: sacco da 25 kg; consumo medio (ponderato fra pannello con fresatura lineare e pannello con fresatura bugnata): 2,4 kg/m² per mm di spessore.

Componenti del sistema:

UFH-DRY-A18/B18/C18	Pannello Henco Floor Dry
UFH-21100	Giunto di dilatazione perimetrale adesivo
UFH-DRY-ADE	Adesivo per incollare i pannelli al solaio
UFH-DRY-PRI	Primer da applicare sopra i pannelli
UFH-DRY-MAS	Livellina autolivellante

Cappellotto S.r.l.

Uscita A28
Interporto Centro Ingresso
Settore A2 19/21
33170 Pordenone (PN)

Tel. +39 0434 360051
Fax. +39 0434 368865
PIVA - C.F. 01650790932
e-mail: info@cappellottosrl.com

Seguici su
Facebook
cappellottosrl

